

ŘEZ B - STÁVAJÍCÍ STAV / BOURACÍ PRÁCE
M1:50

LEGENDA BOURACÍCH PRACÍ

- B1

VYBOURÁNÍ BETONOVÉ PODLAHY PO ZÁKLADOVOU DESKU
- B2

VYBOURÁNÍ ZÁKLADOVÉ DESKY A ODTĚŽENÍ ZEMINY DO HLOUBKY 1050mm POD ÚROVŇI PODLAHY V 1.PP
- B3

VYBOURÁNÍ CELÉHO DILATAČNÍHO KUSU NÁŠLAPNÉ VRSTVY Z LITÉHO TERAZZA NA ÚROVŇI PODKLADNÍHO BETONU
- B4

VYBOURÁNÍ SONDY PŘEŠ VŠECHNY VRSTVY PODLAHY AŽ NA ŽELEZOBETONOVÝ STROP
- B5

VYBOURÁNÍ PROSTUPU ŽELEZOBETONOVÝM STROPEM POMOCÍ JÁDROVÉHO VRTU - PŘED ZAHÁJENÍM BOURACÍCH PRACÍ MUSÍ BÝT ŽELEZOBETONOVÁ DESKA V OKOLÍ PROSTUPU VYZTUŽENA ZA POMOCI VLEPENÝCH UHLÍKOVÝCH LAMEL, VIZ. D.1.2 STATIKA
- B6

DEMONTÁŽ MRAMOROVÉHO OBKLADU SOKLU - JEDNOTLIVÉ KUSY OBKLADU BUDOU USKLADNĚNY A PO DOKONČENÍ OPRAV PODLAHY V PRŮCHODU ZPĚTNĚ OSAZENY NA PŮVODNÍ MÍSTO

POZNÁMKA OBEČNÁ

VZHLEDEM K CELKOVÉ NEROVNOSTI, NEPRÁVÝCH ÚHLŮ JEDNOTLIVÝCH MÍSTNOSTÍ, ODKLON OD SVISLICE, NĚKTERÝCH NEPŘÍSTUPNÝCH MÍST atp. MŮŽE DOCHÁZET K JEDNOTLIVÝM ODCHYLKÁM OPROTI ZAMĚŘENÉMU STÁVAJÍCÍMU STAVU. V JEDNOTLIVÝCH MÍSTNOSTECH MŮŽE TATO ODCHYLKA BÝT AŽ 5%. PŘÍZPŮSOBENO DLE NÁVAZNOSTI NA OSTATNÍ KONSTRUKCE.
DĚLKA A VÝŠKA JEDNOTLIVÝCH STUPŇŮ SE LIŠÍ - V PD PŘÍZPŮSOBENY DLE NÁVAZNOSTI NA OSTATNÍ KONSTRUKCE, VIZ JEDNOTLIVÁ PODLAŽÍ.

ZA PŘÍPADNÉ ZMĚNY OPROTI SCHVÁLENÉ PROJEKTOVÉ DOKUMENTACÍ, KTERÉ NEBUDOU POTVRZENY/SCHVÁLENY GENERÁLNÍM PROJEKTANTEM STAVBY, NENESE GENERÁLNÍ PROJEKTANT ŽÁDNOU ZODPOVĚDNOST

SAMOSTATNĚ JSOU ŘEŠENY DÍLČÍ PROJEKTY PROFESÍ A SPECIALIZACÍ

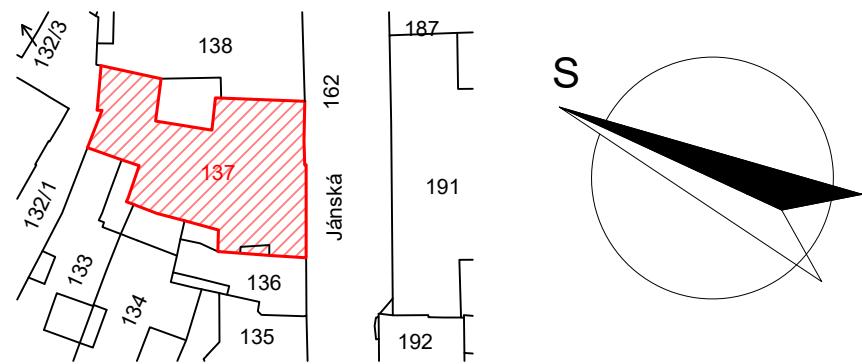
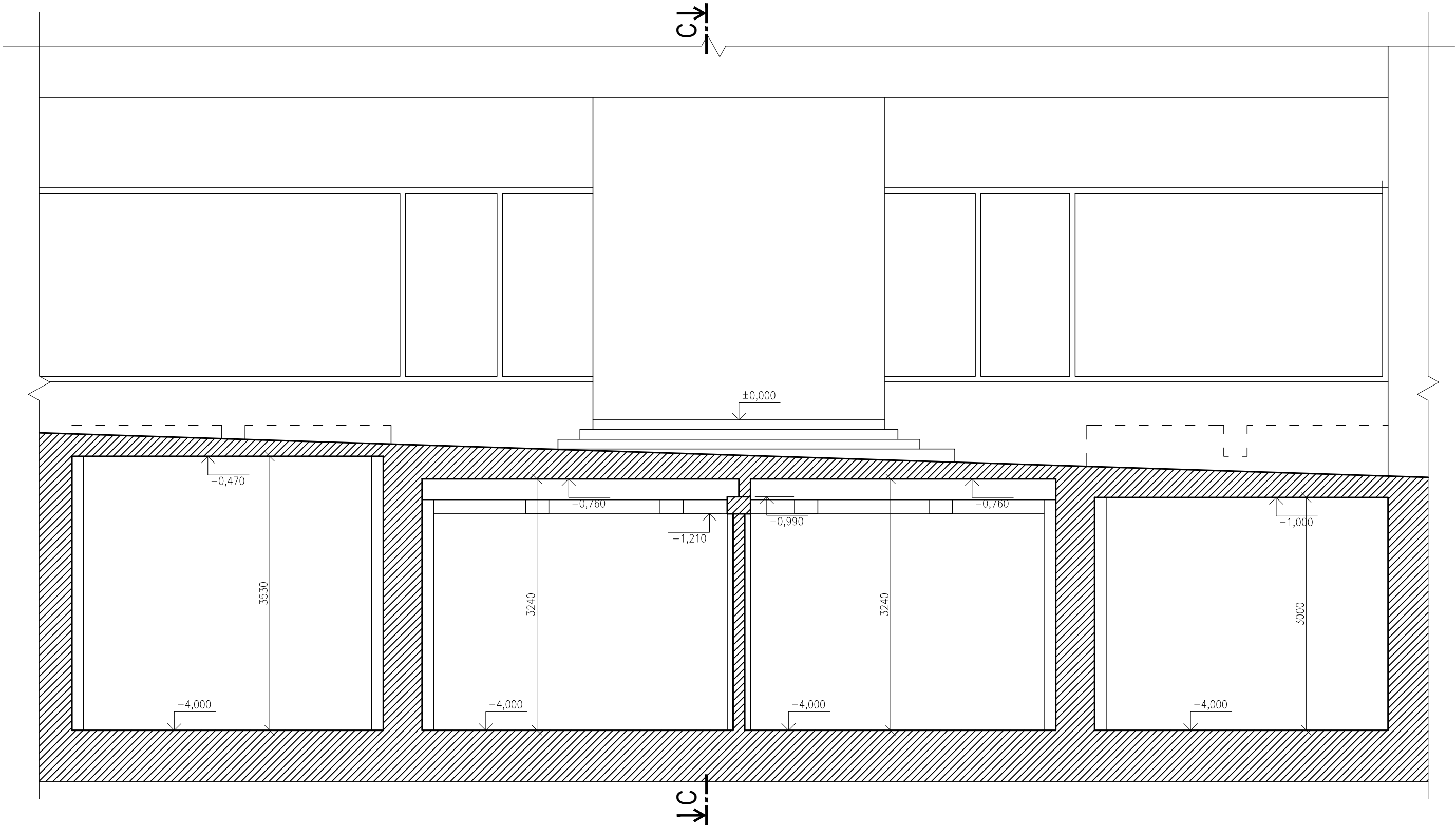
V PŘÍPADĚ NEJASNOSTÍ MEZI STAVEBNÍ ČÁSTÍ PROJEKTU A PROJEKTU POŽÁRNĚ BEZPEČNOSTNÍHO ŘEŠENÍ JE PBŘ VŽDY PRIORITY

PŘI REALIZACI JAKÉKOLIV DÍLČÍ ČÁSTI OBJEKTU JE NUTNÉ POUŽÍVAT KOMPLETNÍ DOKUMENTACI VČETNĚ VŠECH PŘÍLOH

V DOBĚ PŘEDPROJEKTOVÉ PŘÍPRAVY NEBYLO, S OHLEDEM NA PROVOZ PROSTOR, MOŽNO OVĚŘIT SKLADBY KONSTRUKCÍ DOTČENÝCH STAVBOU. STÁVAJÍCÍ SKLADBY UVEDENÉ V TĚTO PROJEKTOVÉ DOKUMENTACI JSOU ODHADEM ZALOŽENÝM NA DOBOVÉ TECHNOLOGII STAVBY. BĚHEM REALIZACE STAVBY JE NUTNÉ TYTO ODHADY OVĚŘIT ZA POMOCÍ SOND, VIZ. BOURACÍ PRÁCE B/2 A B/4, PŘÍP. D.1.2 STATIKA

LEGENDA MATERIÁLŮ

- STÁVAJÍCÍ KONSTRUKCE ZACHOVÁVANÉ
- KONSTRUKCE BOURANÉ NEBO DEMONTOVANÉ
- ZDIVO Z CPP
- ZDIVO Z PLYNOSILIKÁTOVÝCH TVÁRNIC
- ZDIVO Z DUTINOVÝCH KERAMICKÝCH TVÁRNIC
- BETON PROSTÝ
- ŽELEZOBETON
- NÁSYP ZE STAVEBNÍ SUTI
- ZEMINA PŮVODNÍ
- TEPELNÉ IZOLACE
- NEPROZKOUMANÉ KONSTRUKCE
- FASÁDNÍ ZATEPLOVACÍ SYSTÉM
- HYDROIZOLACE



0,000 = ROVINA PODLAHY PASÁŽE V 1.NP

název a místo stavby: Peter Mark s.r.o.
Jánková 7 -

zpracování projektové dokumentace k uzavření pasáže z ulice Jánková"

k.ú. Město Brno (610003), parc. č. 137

investor:
Statutární město Brno, městská část Brno-střed
Dominikánské nám. 196/1, 602 00 Brno
Zastoupeno: Ing. arch. Vojtěchem Menclem, starostou

část:
D.1.1 Architektonicko-stavební řešení

zodpovědný projektant :
Petr Mareček, ČKAIT 1103789

vypracoval :
Bc. Karolína Tichá; Martin Vašica

stupeň dokumentace:
DSP + DPS

výkres:
ŘEZ B - STÁVAJÍCÍ STAV / BOURACÍ PRÁCE

měřítko: datum: formát:
1:50 DUBEN 2024 A2

číslo výkresu:
D.1.1-04